



Camera di Commercio
Latina



Centro Studi sul Turismo

BOLLETTINO n.3

RILEVAMENTO TURISTICO DELLA PROVINCIA DI LATINA SETTORE AGRITURISMO

Elaborazione a cura del Centro Studi sul Turismo
della Camera di Commercio I.A.A. di Latina

**Consuntivo Luglio ed Agosto 2008
Trend Settembre - Ottobre
Focus 15 Agosto 2008
Trend**

CONSUNTIVO ANDAMENTO TURISTICO PROVINCIA DI LATINA LUGLIO ED AGOSTO 2008

Stima percentuale occupazione camere mese di Luglio 2008 **57,1%**

Stima percentuale occupazione camere mese di Agosto 2008 **76,8%**

Il dato stimato a consuntivo relativo al mese di Luglio 2008 evidenzia che il 57,1% del totale dei posti letto della provincia sono stati occupati, sottolineando un aumento del +32,7% rispetto al mese di Giugno. Nel mese di Agosto sono stati occupati il 76,8% dei posti letto con un incremento percentuale rispetto al mese di Luglio pari al 34,6%.

Stima percentuale occupazione camere per classificazione in macroaree:

Luglio	dato consuntivo	variazione sul mese precedente
- entroterra	42,8%	(-1,7%)
- costa	63,4%	(+49,3%)
Agosto	dato consuntivo	variazione sul mese precedente
- entroterra	42,8%	(0%)
- costa	92,0%	(+45,0%)

I dati su esposti indicano che le strutture presenti nella costa mostrano le migliori performance.

Agriturismo chiusi nei mesi di Luglio ed Agosto: **2,2%**

TENDENZA ANDAMENTO TURISTICO PROVINCIA DI LATINA SETTEMBRE – OTTOBRE 2008

- **Tendenza prenotazioni nel mese di Settembre 2008** **25,7%**
- **Tendenza prenotazioni nel mese di Ottobre 2008** **10,0%**

La tendenza delle prenotazioni consente di comprendere il comportamento del turista nella programmazione delle proprie vacanze.

La rilevazione ha evidenziato che, ad oggi, il 25,7% dei turisti ha prenotato le proprie vacanze per il mese di Settembre, il 10% per il mese di Ottobre.

MESE ANALIZZATO	% PRENOTAZIONE VACANZE				Presenze Totali (consuntivo)	Variazione %
	MESE DI RILEVAZIONE					
	maggio	giugno	luglio	agosto		
Giugno	50,40%			-	43,00%	- 7,43
Luglio	53,90%	57,7 (+3,7)			57,10%	- 0,6
Agosto	63,60%	71,5% (+7,9)	N.R.		76,80%	+ 5,3
Settembre	N.d.	34,60%	N.R.	25,7% (-8,9)	N.d.	
Ottobre	N.R.	N.R.	N.R.	10,00%	N.d.	

La tabella sopra esposta, riporta i valori mensili rilevati nella stagione estiva. Nelle parentesi troveremo l'aumento/diminuzione delle presenze/prenotazioni di volta in volta registrate durante le indagini effettuate (per motivi tecnici nel mese di luglio non sono state effettuate le rilevazione).

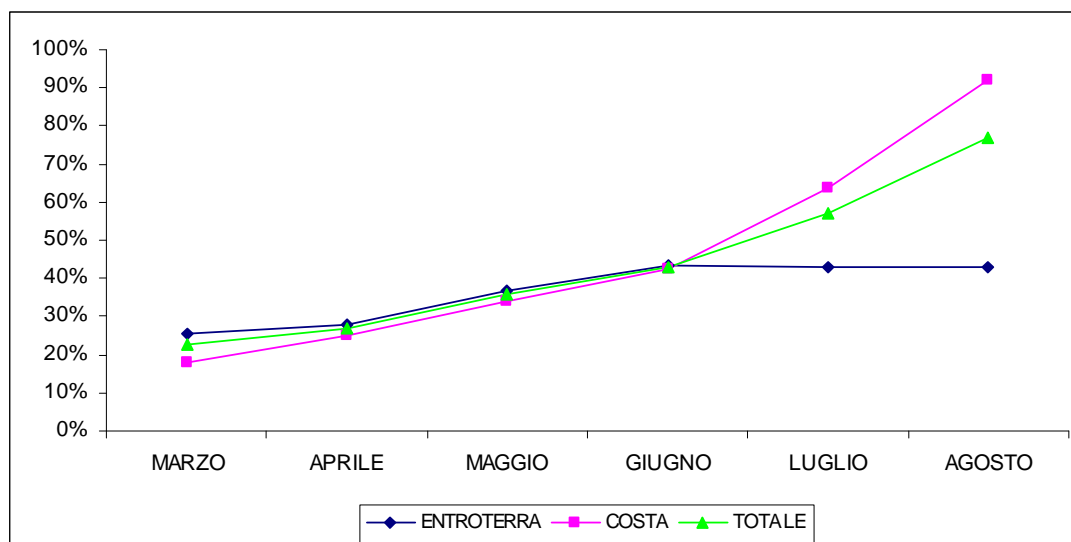
FOCUS

FOCUS 15 AGOSTO

Nel corso dell'indagine l'attenzione è stata concentrata anche sulla festività del 15 agosto, portando ai seguenti dati previsionali:

- **Tendenza prenotazioni – Focus 15 Agosto** **90,8%**
- **Percentuale occupazione – Focus 15 Agosto** **86,5%**

TREND – (DATO CONSUNTIVO)



Il grafico sopra riportato mette al confronto il dato consuntivo, rilevato nei sei mesi di rilevazione, suddiviso nelle due macroaree.

SINTESI

Giugno 2008	Stima Percentuale occupazione camere	43,0%
Luglio 2008	Stima Percentuale occupazione camere	57,1%
Agosto 2008	Stima Percentuale occupazione camere	76,8%
Settembre 2008	Tendenza prenotazione camere	25,7%
Ottobre 2008	Tendenza prenotazione camere	10,0%
Focus 15 Agosto	Stima Percentuale occupazione camere	86,5%